
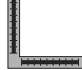





Pella® Steady Set™

Instructions pour le support Flip and Click réglable

OUTILS NÉCESSAIRES:

- Marqueur 
- Équerre de charpente ou niveau 
- Tournevis à tête plate ou petit levier 

La méthode d'installation intérieure Pella Steady Set est conçue pour l'installation des fenêtres depuis l'intérieur de la structure. Les supports en L Flip and Click sont conçus pour s'insérer et s'enclencher dans chacun des récepteurs préfixés sur le cadre de la fenêtre, placer la fenêtre à la saillie nécessaire dans l'assemblage mural et ancrer la fenêtre à la structure murale. Il existe des supports conçus pour les murs de 5,08 cm x 10,16 cm et de 5,08 x 15,24 cm avec un revêtement extérieur de 1,11 cm. Les supports réglables sont conçus pour différents murs allant de 8,89 cm à 22,22 cm.

SCHÉMA DU SUPPORT RÉGLABLE

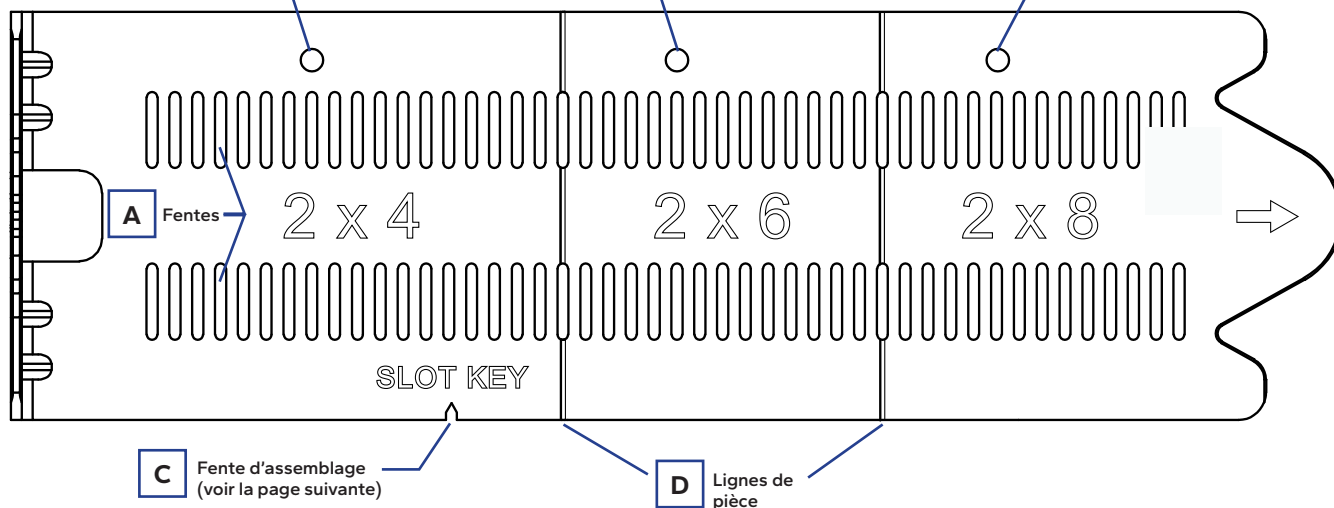
- A. Le support réglable contient 46 paires de fentes espacées par paliers de 3,17 mm. Les languettes du bras de blocage du récepteur s'engageront dans les fentes. Choisissez ou marquez la fente (reportez-vous aux instructions sur la page suivante) qui convient au projet.
- B. Les trois (3) trous du support s'alignent aux fentes qui sont destinées aux murs de 5,08 cm x 10,16 cm, 5,08 x 15,24 cm ou de 5,08 cm x 20,32 cm avec un revêtement extérieur de 1,11 cm et des panneaux de gypse intérieurs de 1,27 cm (l'épaisseur des panneaux de gypse s'applique si la fenêtre est commandée avec des rallonges de montant appliquées en usine). Le trou s'aligne à une entaille dans la base du récepteur pour une option de choix rapide pour les profondeurs de murs traditionnelles ou plus typiques.

B Choix rapide de trous

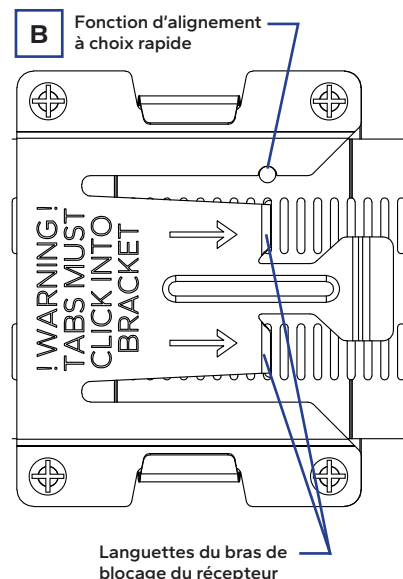
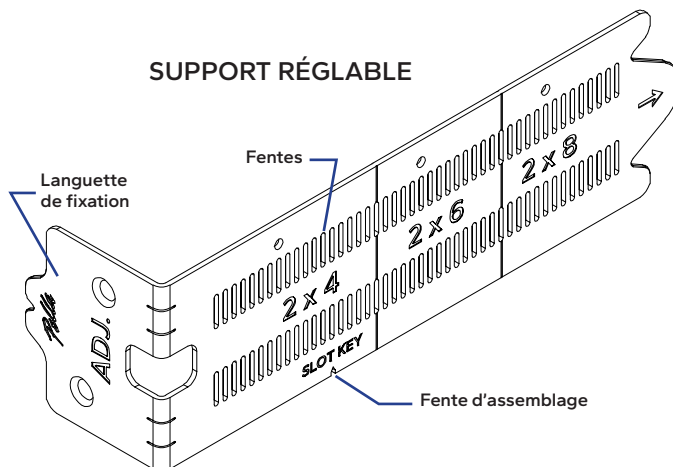
Un mur de 5,08 cm x 10,16 cm avec un revêtement extérieur de 1,11 cm (si utilisé avec des panneaux de gypse intérieurs de 1,27 cm) donne une profondeur totale de mur de 11,58 cm.

Un mur de 5,08 cm x 15,24 cm avec un revêtement extérieur de 1,11 cm (si utilisé avec des panneaux de gypse intérieurs de 1,27 cm) donne une profondeur totale de mur de 16,66 cm.

Un mur de 5,08 cm x 20,32 cm avec un revêtement extérieur de 1,11 cm (si utilisé avec des panneaux de gypse intérieurs de 1,27 cm) donne une profondeur totale de mur de 21,11 cm.



SUPPORT RÉGLABLE

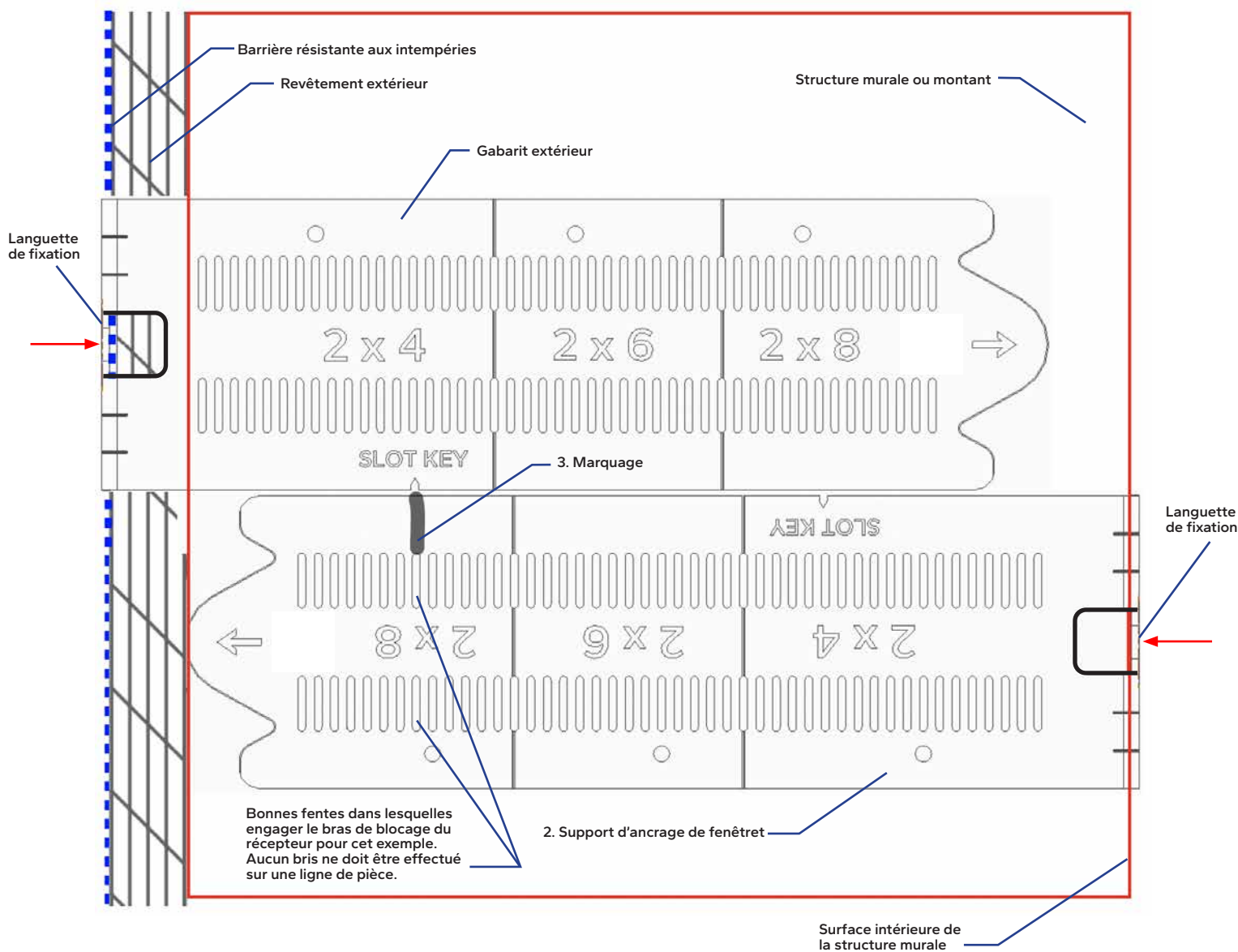


- C. La fente d'assemblage permet à l'installateur d'utiliser un support comme gabarit pour trouver la bonne fente à marquer sur les supports afin de les utiliser pour la fixation et l'ancrage de la fenêtre (reportez-vous aux instructions à la page suivante).
- D. Les deux (2) lignes de pièce permettent de raccourcir le support pour qu'il convienne à des profondeurs de mur plus étroites. Pliez le support pour le briser au niveau de la première ligne de pièce à droite de la fente (pour l'orientation du support ci-dessus) au besoin.



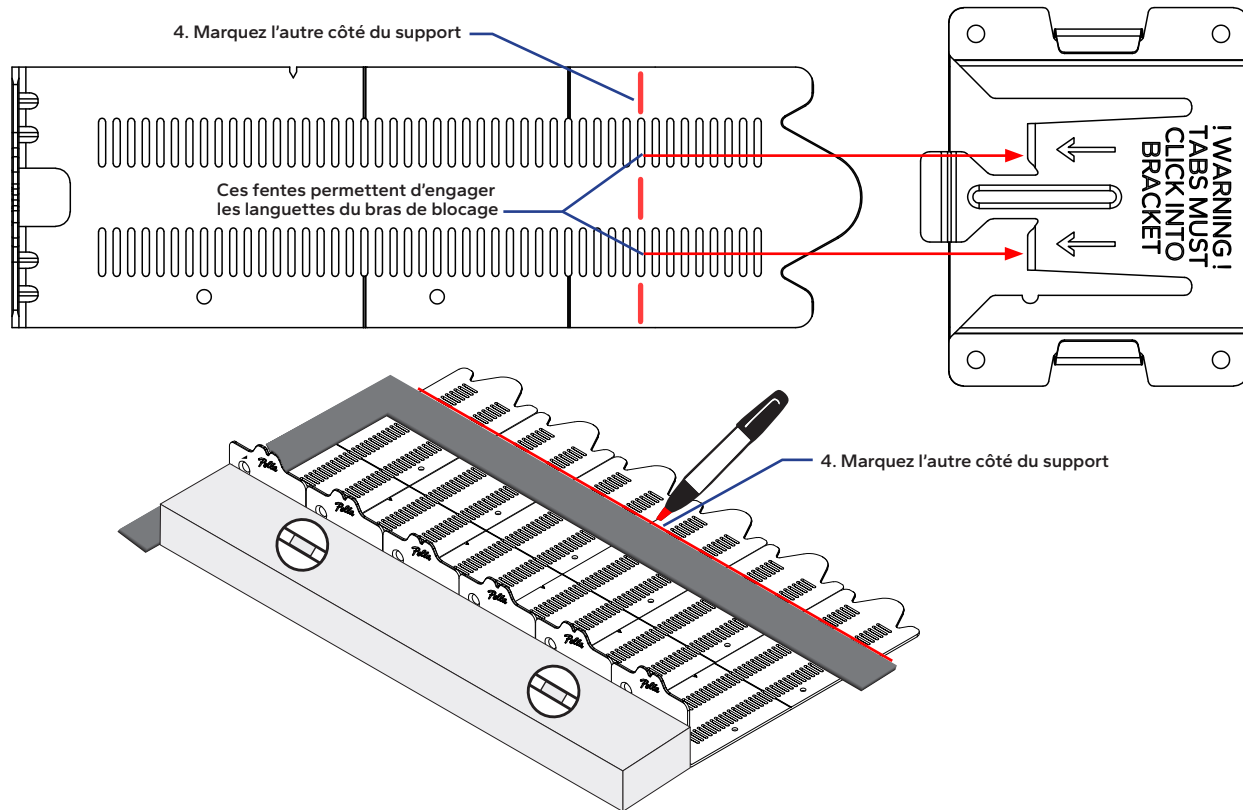
COMMENT SÉLECTIONNER LA BONNE FENTE D'ENCLENCHEMENT DANS LE RÉCEPTEUR

1. **Tenez un (1) support, qui sera utilisé comme gabarit**, avec la languette de fixation maintenue fermement contre l'extérieur du mur. Il doit s'agir de l'extérieur du mur auquel l'aillette d'étanchéité sera intégrée (généralement la barrière résistante aux intempéries).
2. **Placez un autre support**, qui sera le support d'ancrage de fenêtre inséré ultérieurement dans le récepteur pour l'installation de la fenêtre, retourné à 180 degrés et directement en dessous du premier support, avec la languette de fixation maintenue fermement à l'intérieur de la structure murale. Il s'agit de l'intérieur du mur auquel le support réglable sera ancré (généralement la surface intérieure des montants de cloison).
3. **Tout en vous assurant que les deux languettes sont bien maintenues de chaque côté du mur**, marquez les fentes du support d'ancrage inférieur de la fenêtre qui s'alignent à la fente d'assemblage du gabarit supérieur. Les fentes marquées sur le support inférieur seront les fentes qui doivent s'engager dans le bras de blocage du récepteur.





4. **Transposez la marque de l'autre côté du support et marquez les supports** d'ancrage de fenêtre supplémentaires nécessaires pour terminer l'installation d'une fenêtre. Cela fera en sorte que la marque sera visible lors de l'insertion dans le récepteur et de l'alignement aux languettes du bras de blocage du récepteur. **CONSEIL :** Alignez toutes les languettes des supports et utilisez une règle droite (niveau ou équerre) pour marquer plusieurs supports à la fois.



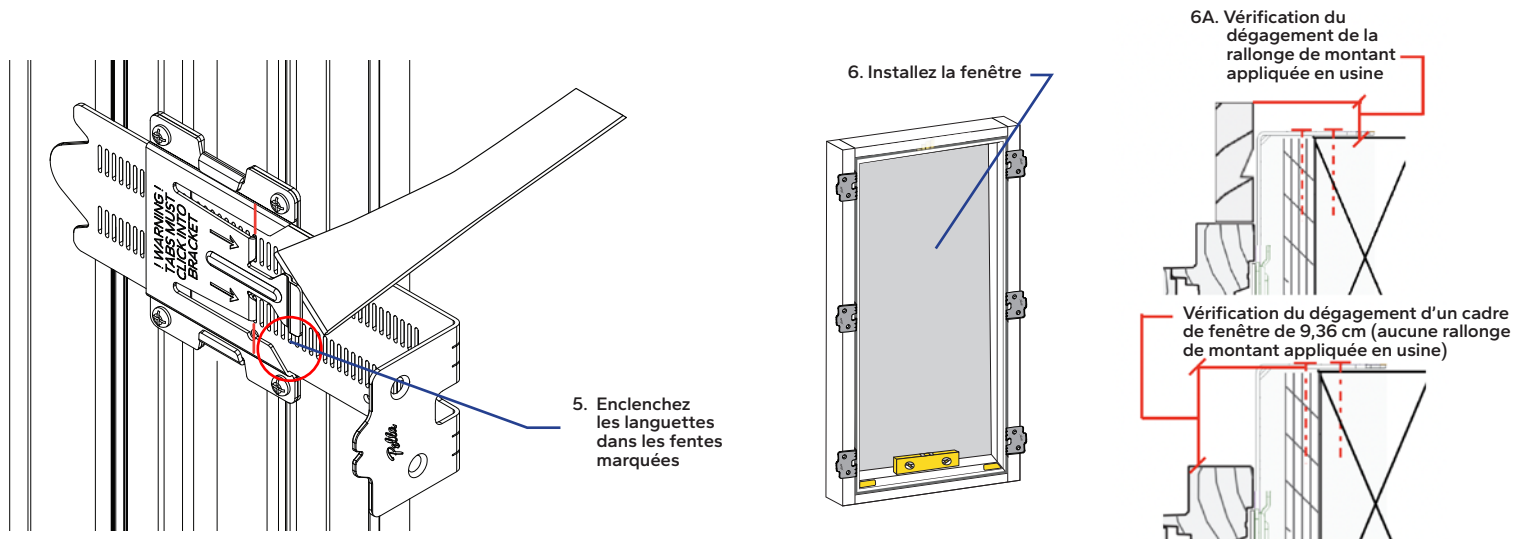
5. **Engagez les languettes du bras de blocage du récepteur correspondantes dans chaque support.**

CONSEIL: Utilisez un tournevis à tête plate ou un petit levier. Glissez-le sous le bras de blocage du récepteur et tournez légèrement. Cela permet de maintenir le bras de blocage du récepteur vers le haut lors du choix des bonnes fentes. Veillez à ne pas plier ou soulever la languette du bras de blocage plus que nécessaire, sinon elle ne s'enclenchera pas pour s'engager correctement dans les fentes du support.

6. **Installez la fenêtre.** Reportez-vous au guide de démarrage rapide sur la vitre ou au livret d'installation pour les instructions d'installation de la fenêtre avec Steady Set.

A) Vérifiez que le dégagement intérieur est adéquat (il doit correspondre à l'épaisseur prévue des panneaux de gypse si le montant d'usine est rallongé, ou mesurez de l'intérieur du cadre de la fenêtre à l'intérieur de la structure murale).

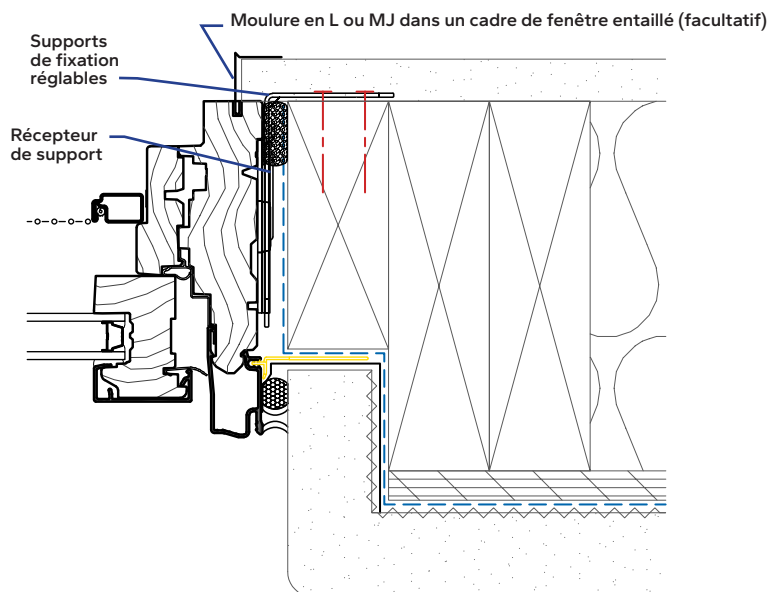
B) Assurez-vous que l'aillette d'étanchéité extérieure peut correctement être intégrée à la barrière contre les intempéries.



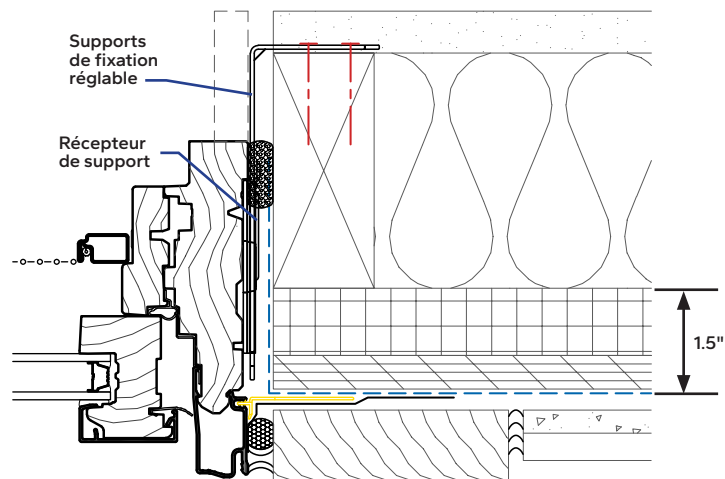
7. **Si la fente marquée donne l'emplacement souhaité pour la fenêtre dans le système mural, marquez le reste des supports d'ancrage de fenêtre nécessaires et poursuivez les installations de fenêtre supplémentaires.** Dans le cas contraire, alignez la languette du bras de blocage à la bonne fente et marquez de nouveau les supports supplémentaires, au besoin.

Détails d'un exemple d'installation

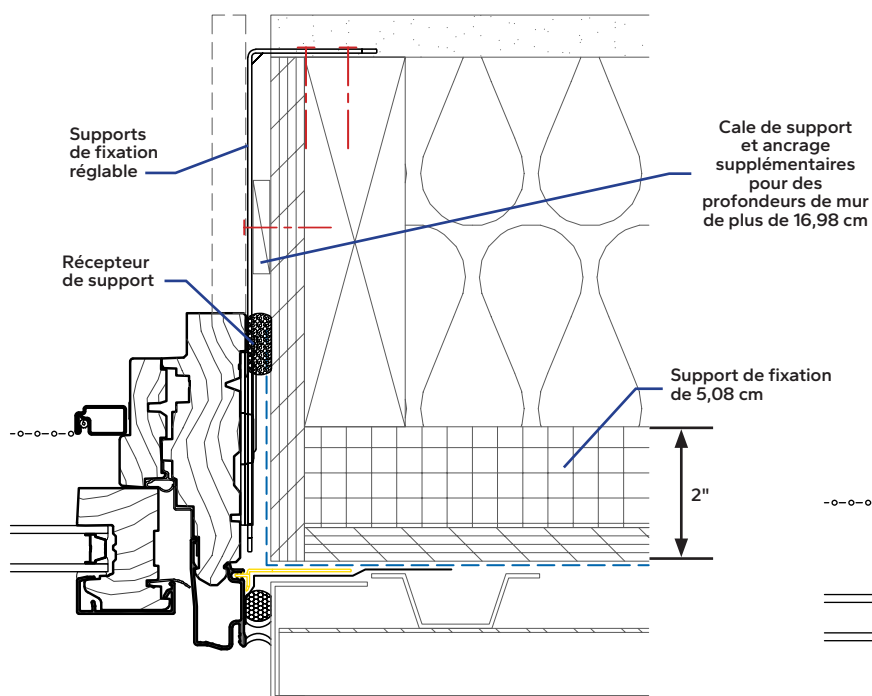
Dormant de 5,08 cm x 10,16 cm encastré dans une structure murale de 5,08 cm x 15,24 cm



5,08 cm x 10,16 cm avec revêtement isolant ZIP R6



5,08 cm x 15,24 cm avec revêtement ZIP R9 et ZIP de 1,11 cm retourné dans l'ouverture



Dormant en bois dans la maçonnerie

